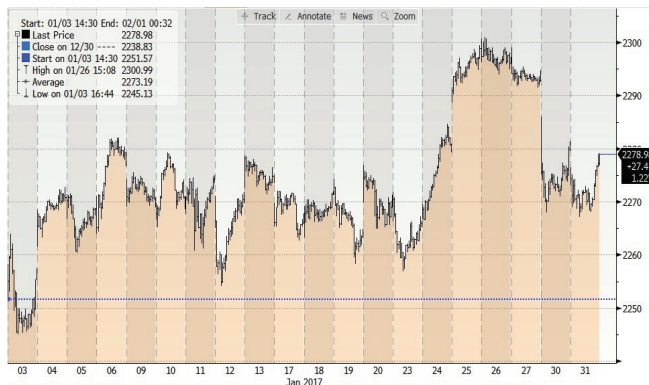


Janeiro de 2017 ficou marcado pelo renovar dos máximos dos índices de Wall Street, com o Dow Jones a passar os 20.000 pontos pela primeira vez e o S&P500 a atingir os 2300.

Os investidores começaram nesta altura a demonstrar alguma preocupação com as políticas de Trump, sobretudo com as restrições à emigração e as críticas crescentes às *Big Tech*.


S&P 500

O sector de Recursos Naturais esteve em destaque no mês, por força da valorização do ouro mas também pela estabilização da China em termos de PIB e balança Comercial.

Também a *earnings season* acabou por contribuir para a boa performance do mercado norte-americano, com o factor surpresa a funcionar uma vez mais e a suportar os índices.

Índice	Janeiro	2017
MSCI Europe	-0.4%	-0.4%
S&P 500	1.8%	1.8%
Nikkei 225	-0.4%	-0.4%
MSCI World	2.3%	2.3%
EFFAS EUR Govt 5-7 Y	-1.2%	-1.2%
Iboxx Overall Corporate	-0.6%	-0.6%

• Valores em Moeda Loca

A nível macro, as fracas exportações norte-americanas, acabaram por sinalizar um abrandamento económico no final de 2016, com a balança comercial a apresentar o maior défice em 9 meses.

Por seu turno, a actividade industrial e terciária, acabou por se apresentar com boa performance nos principais blocos mundiais, com excepção para a zona euro, onde os serviços mostraram alguma abrandamento.

Tal como era esperado, o aumento dos custos energéticos, liderado pelo avanço do crude, levaram a uma aceleração da inflação, divulgada em janeiro, na Zona Euro, USA e UK em 2016.

No UK, o destaque vai para a obrigatoriedade imposta pelo Supremo Tribunal Britânico à aprovação do Brexit pelo parlamento. Num discurso sobre a saída, a PM adoptou um discurso *soft*, deixando no entanto clara a saída do Mercado Único mas, assumindo a possibilidade de novos acordos comerciais com os parceiros Europeus. Neste contexto, o Footsie 100 iniciou o ano a renovar máximos históricos mas acabando o mês em ligeira correcção, num movimento idêntico ao MSCI Europe.


Evolução do MSCI Europe

Em Portugal, o destaque foi para o BCP e o aumento de capital de €1.3MM para pagar os CoCos e reforçar rácios de capital.


Spread OT26 vs Bund26